

Produktový list

Midi Fiber Dome

Produktové číslo:

773392, AT29292 – Midi Fiber Dome (HS)

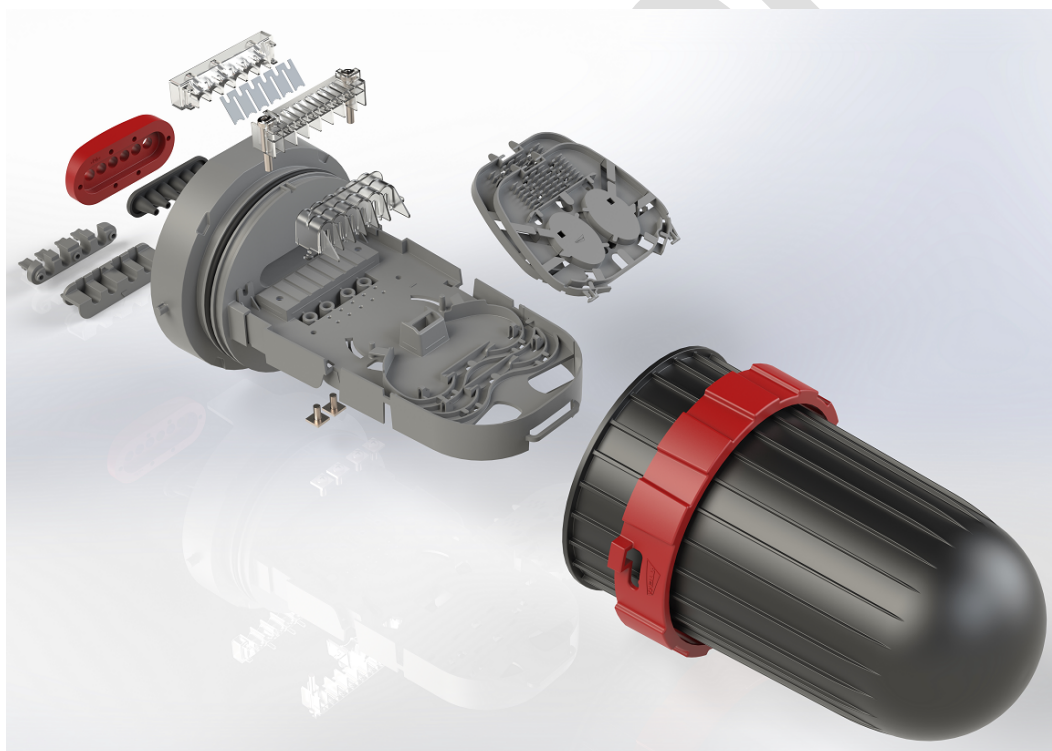
Produktový popis

Midi Fiber Dome (MFD) je kompaktní optická spojka/ box pro napojení, opravu nebo rozšíření optického kabelu z distribučního místa do domácnosti (Fiber to the Home). Spojka je určena pro optické drop a mikro kabely (včetně Mikrotrubičky). MFD je konstruována pro méně kapacitní oblasti s maximálním počtem klientů 6 FtTx/ jeden box MFD. Kabelové vstupy jsou navrženy pro možnost využití jako kaskádový systém.

Optická spojka nabízí univerzální využití díky speciálně navrženým kabelovým vstupům s voděodolnou ochranou a držákem pro fixaci mikrotrubičky.

Hlavní výhody

- Jednoduchá instalace
- Univerzální aplikace
- Přehledný management vláken
- Univerzální kabelové vstupy (drop – mikro kabel)
- Integrovaný držák pro fixaci kabelu
- Voděodolná IP68
- Odolný proti nárazu



Barvy

Kryt spojky:	černý
Tělo:	šedý
Pojistný kroužek:	červený

Balení

Počet v balení: 1 pcs
 Rozměry balení (VxŠxH): 365x195x195

Balení je vyrobeno z recyklovaného materiálu.

Parametry

Průměr spojky: 190mm
 Výška spojky: 360mm
 Váha: 1.3Kg
 Materiál: Polypropylene Fiberglass
 Průměr kabelu / mikrotrubičky: 2,5 – 8,0mm
 Počet kabelových vstupů: 10
 Počet optických kazet: 2
 Kapacita optické kazety: 12 svárů v optické ochraně svaru Ø 2,4 mm x 45 mm

Poloměr ohybu opt. vlákna v kazetě: R = 22,5mm
 Poloměr ohybu opt. vl. v managementu spojky: R = 30,0mm
 Délka smyčky opt. vlákna v kazetě: 30 cm
 Délka smyčky opt. vl. v management spojky: 40 cm

Mechanické vlastnosti

Držák fixace kabelu: >55 - 155N (dle rozměru Ø kabelu – mikrotrubičky)
 Torze kabelu: 90 stupňů, 400mm
 Bez poškození.
 Náraz: IK09
 Bez poškození.
 Odolnost proti tlaku: 1000N
 Voděodolnost: IP68, EN 60529
 Testováno v hloubce 1 metr, 7 dní, bez poškození.
 Chemická odolnost: 5%HCL, 5%NaOH, 5%NaCl
 Kerosene (lamp oil), petroleum jelly,
 motorové oleje EN590.
 24 hours, bez poškození.
 Vibrace: 10 Hz, amplituda 3mm, po dobu 10 dní,
 Bez poškození.
 Teplota: Skladování -10 °C / + 50 °C
 Instalace -10 °C / + 50 °C
 Provoz -20 °C / + 60 °C

Permanentní ochrana proti UV záření.

END OF DATASHEET

www.ceit.cz